

Docrobot

Электронные путевые листы

Как бизнесу подготовиться к обязательности?

2023



Давайте познакомимся?

Пожалуйста, пройдите небольшой опрос, чтобы мы подготовили для вас более полезный контент.



Docrobot — это

Разработчик SaaS-сервисов в РФ и СНГ

Собственная платформа сервисов ЭДО

Оператор электронного документооборота

Входим в список доверенных операторов ФНС.

Оператор электронных перевозочных документов

Включены в реестр операторов ИС ЭПД.

Лидер рынка EDI в ритейле

Больше 30% трафика в крупнейших федеральных сетях.

> 300 млн транзакций в год

С устоявшейся тенденцией к росту.



Помогаем компаниям
работать эффективнее
с 2006 года

Входим в реестр операторов ИС ЭПД



Docrobot — аккредитованный оператор информационной системы электронных перевозочных документов (ИС ЭПД).



Участник эксперимента Минтранса России

Запустили механизмы оформления электронной транспортной накладной еще до утверждения форматов ФНС.



Экспертиза в сфере логистики

Эксперты Docrobot непрерывно следят за изменениями законодательства и входят в рабочие группы по развитию ЭДО в логистике.

Что такое путевой лист?



Путевой лист – документ для учета, контроля работы и состояния здоровья водителя, пробега, маршрута и технического состояния автомобиля.

Обязателен ли путевой лист при осуществлении перевозок?

Путевой лист подлежит оформлению собственником (владельцем) транспортного средства на каждое транспортное средство, осуществляющее движение по дорогам при перевозке пассажиров и багажа, грузов в городском, пригородном и междугородном сообщениях

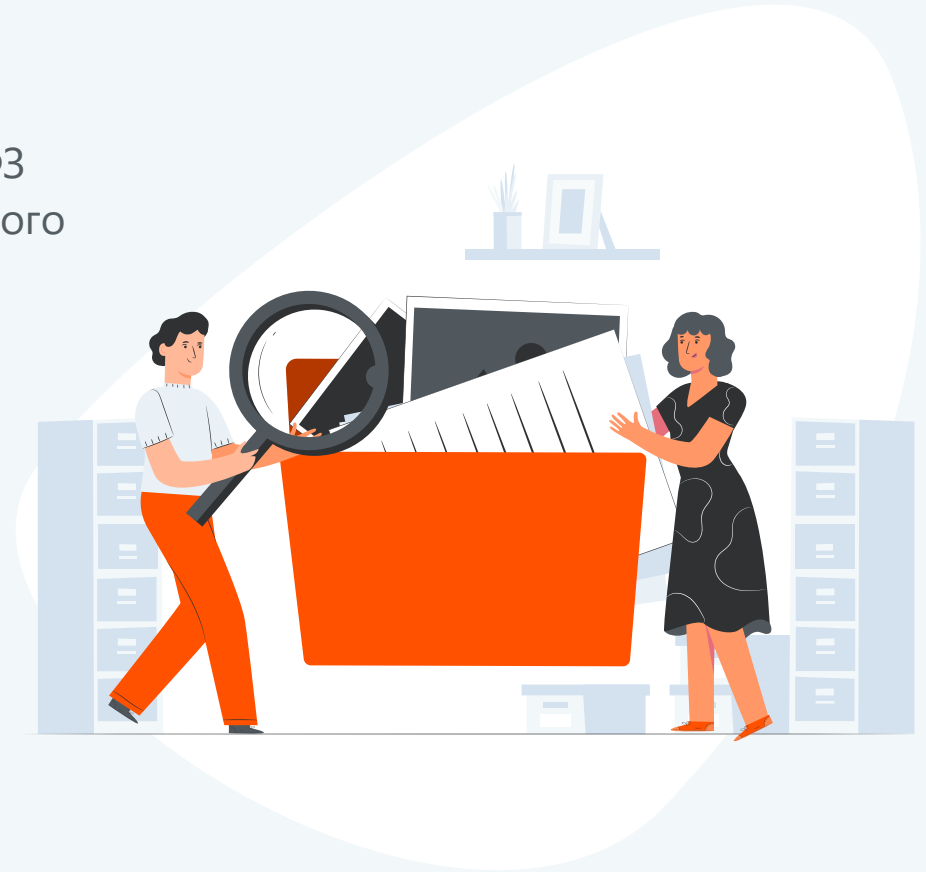


Какие сведения включает в себя путевой лист?

С 1 марта 2023 года Минтранс России в соответствии с 259-ФЗ утвержден новый состав сведений и порядок заполнения путевого листа.

Путевой лист должен содержать следующие обязательные сведения о:

- сроке действия путевого листа
- лице, оформившем путевой лист
- транспортном средстве
- водителе (водителях) транспортного средства
- виде перевозки
- виде сообщения



Также владелец транспортного средства может указывать иные дополнительные сведения.

Зачем переводить путевые листы в электронный формат?

Обязательность

С 1 июня 2024 года ЭПЛ обязательны при работе с этиловым спиртом, алкогольной и спиртосодержащей продукцией.

Сокращение затрат

Средняя стоимость одного документа — 200 рублей. С ЭДО ≈ в 10 раз выгоднее.

Порядок в архиве

Электронный документ невозможно потерять — он хранится в электронном архиве, доступен в любое время и соответствует требованиям ФНС.

Быстрые процессы

Проставление отметок в электронном путевом листе в среднем проходит на 30% быстрее.

Прозрачный документооборот

Контроль всех этапов обработки электронных путевых листов в вашей информационной системе.

Удаленный выпуск на линию

Содержать штат механиков и медицинских работников не обязательно: проставить отметки в ЭПЛ можно дистанционно.

Сколько вы сможете сэкономить с ЭДО

При отправке 200 путевых листов в месяц:

Статья расходов	Затраты на бумагу (₽ в месяц)	Затраты на ЭДО (₽ в месяц)
Оформление документа	2100	1 875
Оплата труда	3 092	1 030
Простой транспорта	5 000	0
Повторная отправка документов	1 199	0
Архивное хранение и уничтожение документов	306	0
Итого:	11 758	2 905



С ЭПЛ расходы

ниже в 4 раза

Docrobot.ЭПД: веб-сервис



Быстрое подключение



Работает прямо в браузере



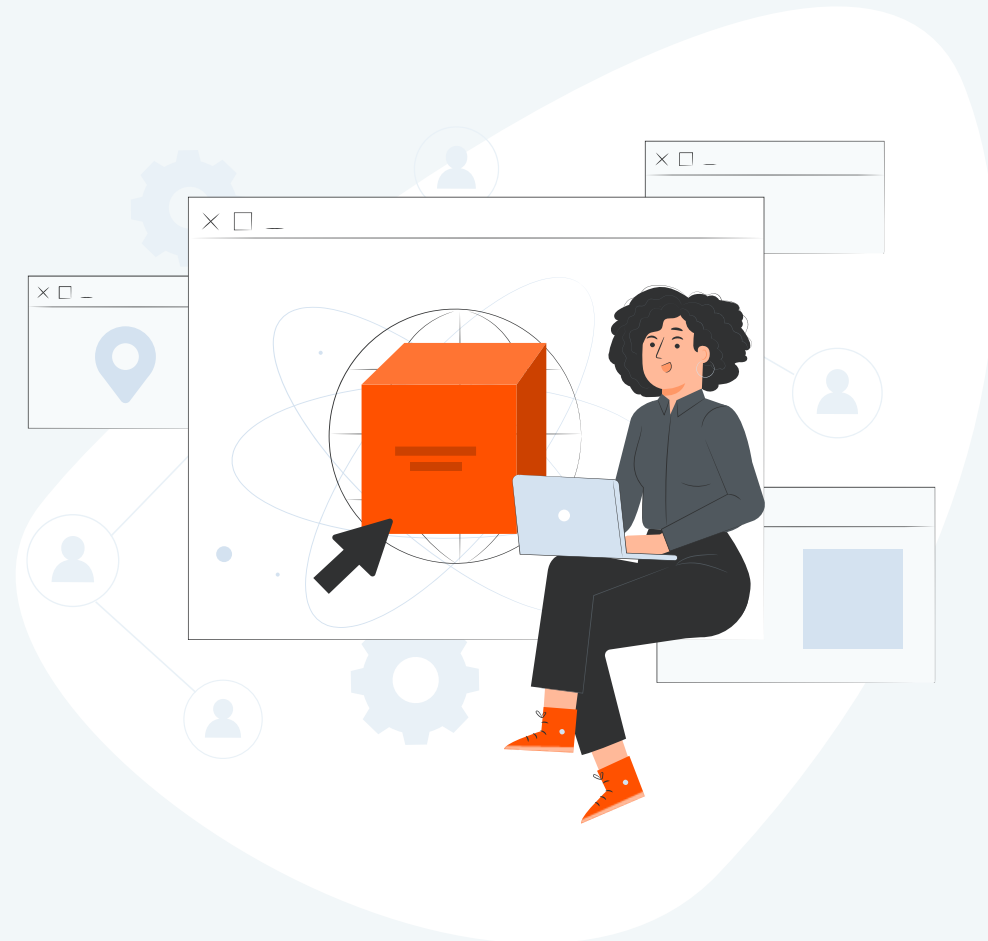
Доступен с любого устройства

The screenshot displays the Docrobot website interface for viewing an electronic road permit (ЭПД). The browser address bar shows `docrobot.ru`. The page title is "Электронный путевой лист № 77711136372 от 12.01.2023". The main content area is divided into several sections:

- Basic Information:** Number of the permit (3664069397), Date (12.01.2023), and UID (77 АУ72743843).
- Medical Examination:** A section titled "Информация о мед. осмотре водителя Иванов Иван Иванович" (Information about the driver's medical examination). It includes the driver's INN (77532857325) and the date of the examination (31.03.2023 09:00:00 + 03:00). A status message indicates: "Прошел предсменный медицинский осмотр, к исполнению трудовых обязанностей допущен" (Passed pre-shift medical examination, allowed to perform work duties).
- Medical Worker Information:** A section titled "Сведения о мед. работнике, состоящем в штате компании Перевозчика" (Information about the medical worker in the company's staff). It lists the worker's position (Doctor), name (Ivanov Ivan Ivanovich), and license number (№1235 1535346 from 15.10.2023).

Интеграция: модуль для 1С + API

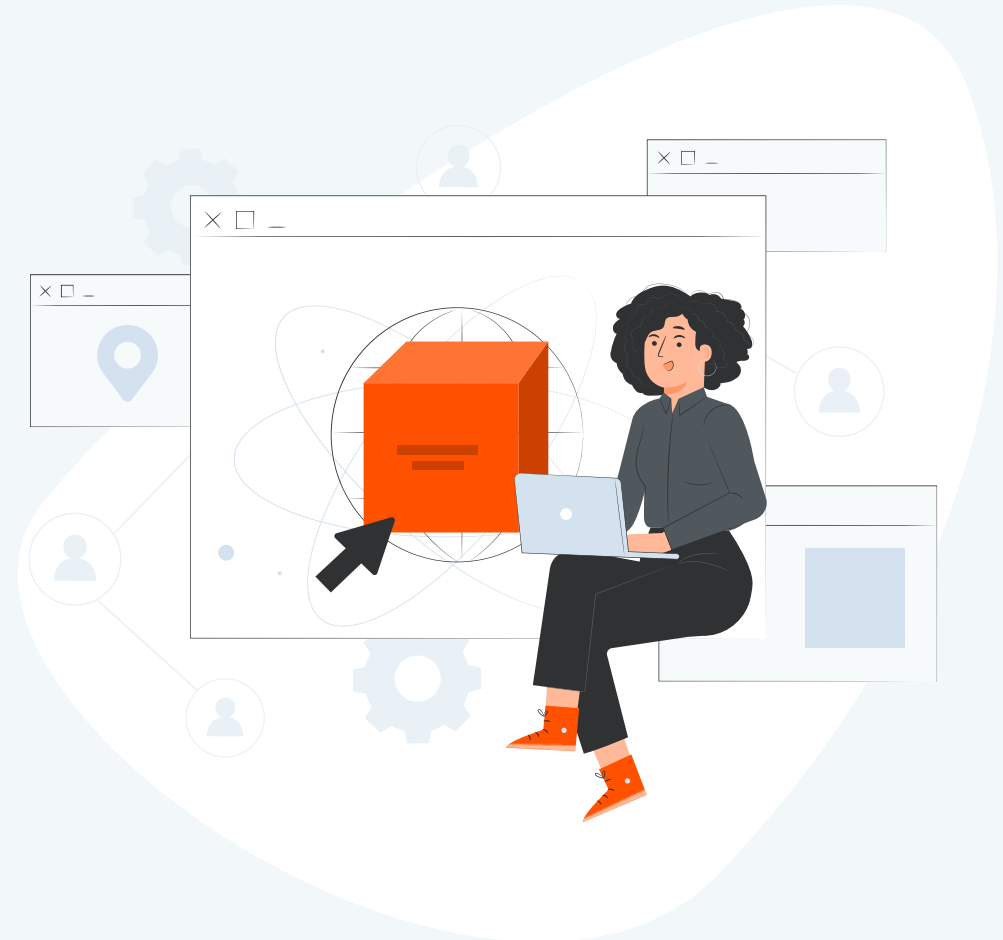
- Оформление и подписание ЭПД в привычном интерфейсе учетной системы
- Минимум ручных операций
- Интеграция с любой информационной системой



Коннектор для автоматического подписания

Коннектор – удобный инструмент для подписания титулов в учетной системе.

- Настройте парой кликов
- Подписывайте документы в круглосуточном режиме даже без участия сотрудника



Мобильное приложение для водителей

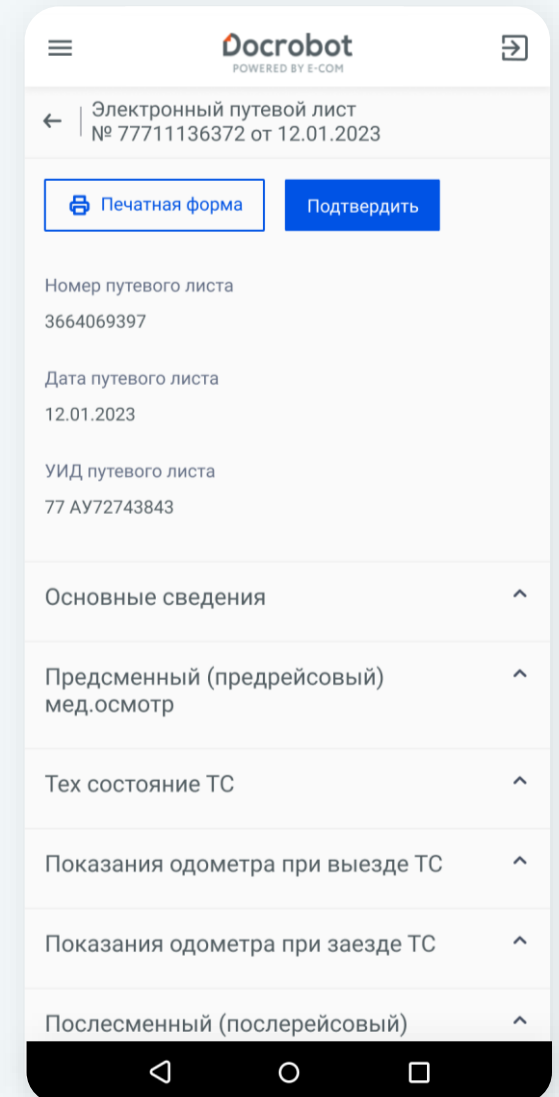
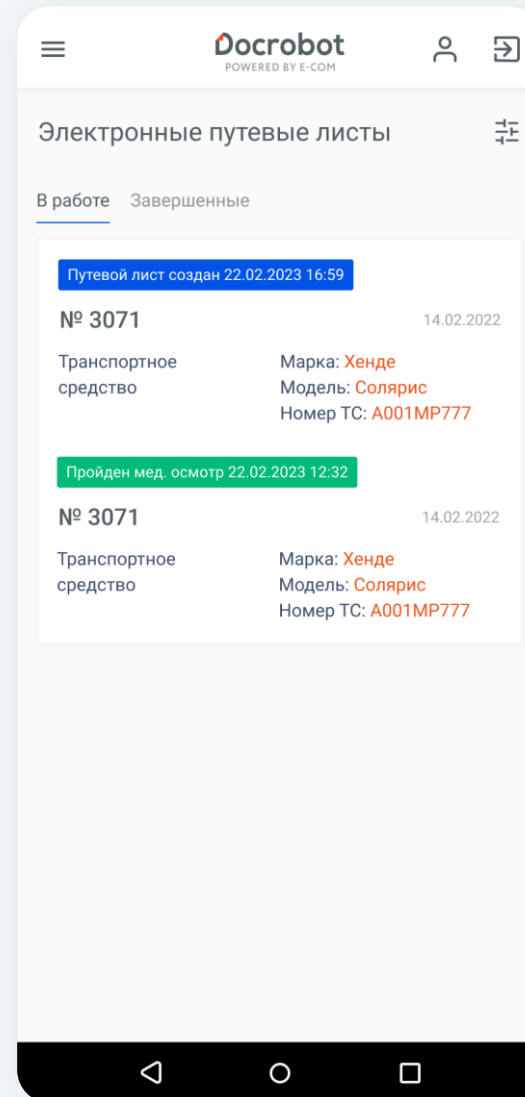
Удобное подписание простой электронной подписью на любом мобильном устройстве.



Проверка перевозочных документов сотрудником ГИБДД с помощью динамического QR-кода.

Госключ

Возможность подписания УКЭП и УНЭП с помощью Госключа уже протестирована. Функционал будет доступен в мобильном и веб-приложениях.



Титулы ЭПЛ: когда и кому оформлять?

Сценарии оформления

Перед выездом

- T1 — особенности перевозки
- T2 — медицинский осмотр
- T3 — технический осмотр
- T4 — показания одометра при выезде

После заезда

- T5 — показания одометра при въезде
- T6 — медицинский осмотр (опционально)

Если в течении рейса
меняется водитель

- T5 — закрывающий ЭПЛ
- T1, T2, T4 — оформляется новый ЭПЛ
- Новый ЭПЛ ссылается на первый ЭПЛ
- T3 — технический осмотр (не оформляется)