

**Docrobot**

# Электронные перевозочные документы

Эффективный документооборот  
без бумаг

2023



# Docrobot — это

## **Разработчик SaaS-сервисов в РФ и СНГ**

Собственная платформа сервисов ЭДО.

## **Оператор электронного документооборота**

Входим в список доверенных операторов ФНС.

## **Оператор электронных перевозочных документов**

Включены в реестр операторов ИС ЭПД.

## **Лидер рынка EDI в ритейле**

Больше 30% трафика в крупнейших федеральных сетях.

## **> 300 млн транзакций в год**

С устоявшейся тенденцией к росту.



Помогаем компаниям  
работать эффективнее  
с 2006 года

# Входим в реестр операторов ИС ЭПД



**Docrobot** — аккредитованный оператор информационной системы электронных перевозочных документов (ИС ЭПД).



## Участник эксперимента Минтранса России

Запустили механизмы оформления электронной транспортной накладной еще до утверждения форматов ФНС.



## Экспертиза в сфере логистики

Эксперты Docrobot непрерывно следят за изменениями законодательства и входят в рабочие группы по развитию ЭДО в логистике.

# Нормативная база



Общие принципы, определённые **Федеральным законом 259-ФЗ** и **постановлением Правительства 2200**, уточняются и детализируются в подзаконных нормативных правовых актах — постановлениях Правительства РФ, а также ведомственных приказах и регламентах.

## Форматы

Приказ ФНС России от 09.12.2021  
№ ЕД-7-26/1065@

## Порядок обмена ЭПД

Постановление Правительства РФ  
от 21.05.2022 № 931

## Требования к ИС ЭПД и ГИС ЭПД

Постановление Правительства РФ  
от 03.03.2022 № 281

## Подключение и взаимодействие ИС ЭПД с ГИС ЭПД

Постановление Правительства РФ от 03.03.2022 № 281  
Технический регламент подключения (подписывается  
Заместителем Министра транспорта)  
Регламент информационного взаимодействия  
(подписывается Заместителем Министра транспорта)

## Реестр операторов ИС ЭПД

Приказ Минтранса России от  
10.02.2022 № 40  
Приказ Минтранса России от  
25.05.2022 № 200

## Роуминг

Технология  
роуминга

# ГИС ЭПД

## Как это работает?

Операторы ИС ЭПД передают данные в систему. Сотрудники ГИБДД могут зайти в систему, чтобы проверить транспортную накладную в электронном формате.



# Зачем переводить перевозочные документы в электронный формат?

## Экономия на документообороте

Оплата только за транзакции.  
Затраты меньше  $\approx$  в 10 раз.

## Нет потери документов

Электронный документ невозможно потерять.

## Нет затрат на хранение документов

Электронные документы хранятся в облачном архиве: бесплатно и бессрочно.

## Быстрая оплата и сокращение кассовых разрывов

Перевозчику не нужно ждать получения бумажного документа: оплата приходит сразу после доставки груза.

## Уменьшение налогооблагаемой базы

Документы передаются в электронном формате, а расходы на перевозку учитываются при расчете налога на прибыль.

## Электронное подписание

Участники грузоперевозки подписывают документы квалифицированной электронной подписью, водители — простой.

# ЭПД на платформе Docrobot

## Уже есть на платформе:



Транспортная накладная



Сопроводительная ведомость



Заказ-наряд



Путевой лист

## Скоро появятся:



Заказ-заявка



Договор фрахтования

# Транспортная накладная



Транспортная накладная — документ, который подтверждает перевозку груза автомобильным транспортом. Его оформляют участники перевозок для учета услуг перевозки и расчетов с перевозчиком.

## Обязательна ли транспортная накладная при осуществлении перевозок?

Да, если грузоотправитель везет груз грузополучателю с использованием наемного транспорта/привлечением стороннего перевозчика.





# Как всё работает в ЭДО?


ЭТрН

Погрузка

Разгрузка


ЭТрН



 Грузоотправитель формирует ЭТрН в своей учетной системе



 УКЭП грузоотправителя

 УКЭП перевозчика

 УКЭП грузополучателя

 УКЭП перевозчика

# Путевой лист



Путевой лист – документ для контроля и учета использования транспортного средства и работы водителей.

## Обязателен ли путевой лист при осуществлении перевозок?

Путевой лист подлежит оформлению собственником (владельцем) транспортного средства на каждое транспортное средство, осуществляющее движение по дорогам при перевозке пассажиров и багажа, грузов в городском, пригородном и междугородном сообщениях.



# Как всё работает в ЭДО?

Ведомства, имеющие доступ к документу через СМЭВ

Минтранс, Ространснадзор

ГИБДД

ФНС

Минцифры

ГИС электронные перевозочные документы

ЗащитаИнфоТранс

Оператор ЭПД


Одновременная отправка T1-T4 перед выездом в рейс

Владелец ТС

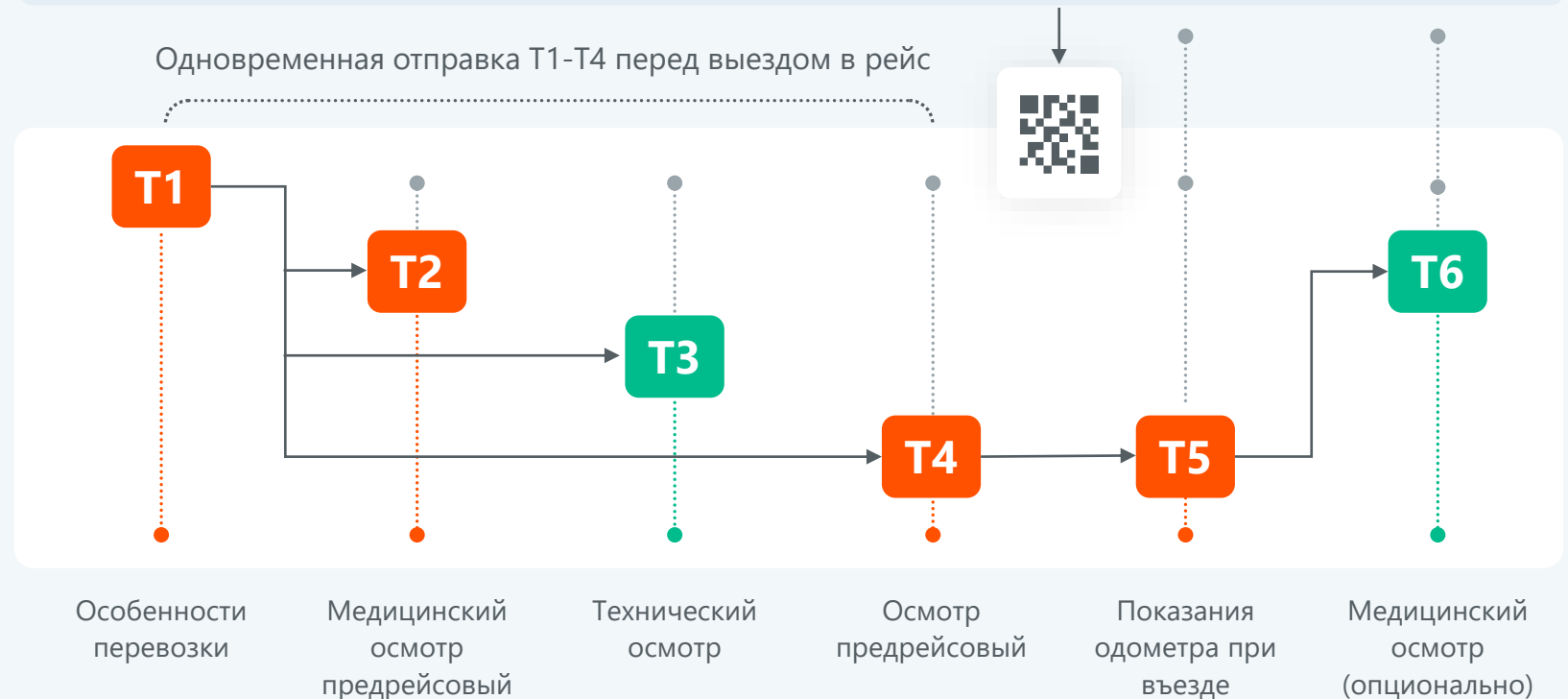
Медицинский работник

Лицо, ответственное за выпуск ТС на линию

Лицо, уполномоченное на снятие показаний одометра

 Обязательные титулы

 Необязательные титулы



# Docrobot.ЭПД: веб-сервис



Быстрое подключение



Работает прямо в браузере



Доступен с любого устройства

← → ↻ docrobot.ru

Документообороты Словари user\_etrm

← | Транспортная накладная № 0000-001178 от 29.03.2022

Погрузка Иванов Иван Иванович 17.01.2022 08:26:00	Карточка транспортной накладной
Груз принят водителем Иванов Иван Иванович 17.01.2022 22:08:12	
Груз принят перевозчиком Петров Петр Петрович 17.01.2022 22:08:27 Подпись <b>верна</b>	Ждем уведомления об окончании выгрузки от грузополучателя Грузополучатель должен подтвердить, что выгрузка произведена.
Груз сдан отправителем Петров Петр Петрович 17.01.2022 21:59:28 Подпись <b>верна</b>	Участники ▾
Выгрузка	Информация о водителе и транспорте ▾

ФИО водителя	Иванов Иван Иванович
Телефон	9990000000
Водительское удостоверение	1001011011
№ транспорта	C000MK00
№ прицепа	
Тип кузова	1707ERM

# Модуль для 1С

- Оформление и подписание ЭПД в привычном интерфейсе учетной системы
- Минимум ручных операций
- Интеграция с любыми версиями 1С

Docrobot: ЭТрН версия: 1.16.0

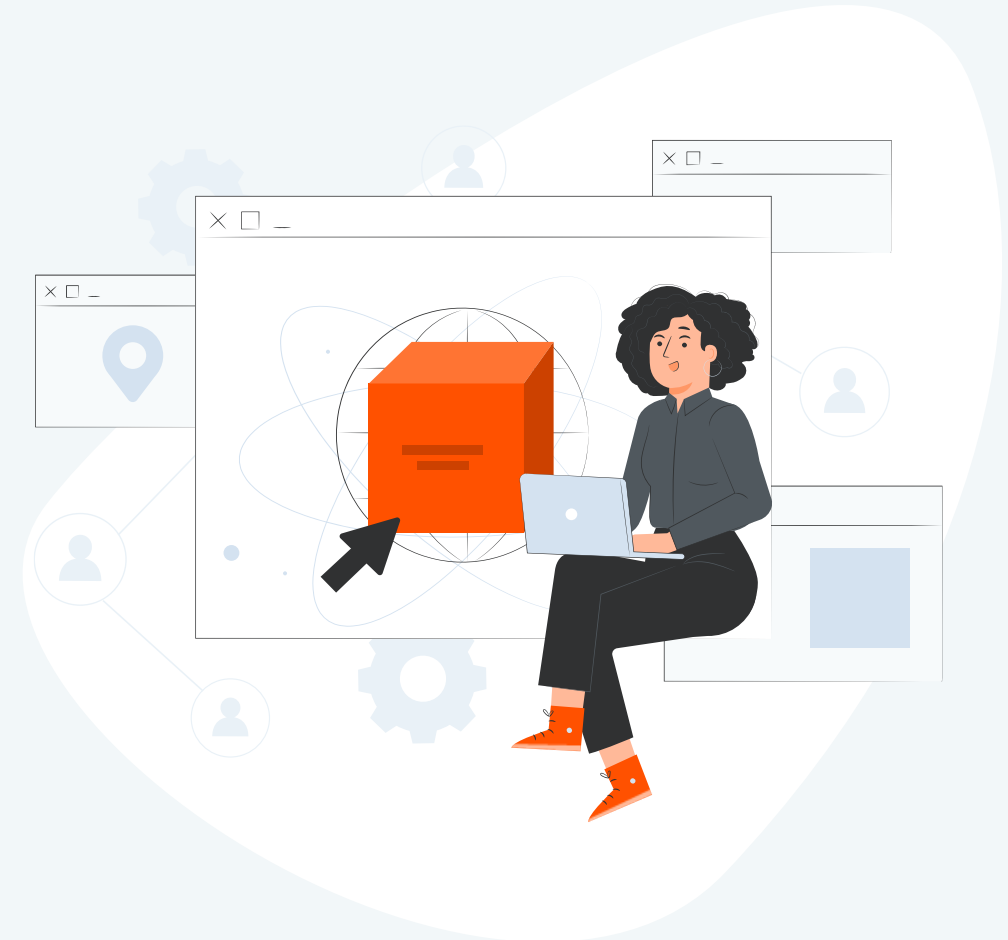
Организация	Контрагент	Статус	Номер ЭТрН	Состояние обмена
ООО «Ромашка»	ИП Антонов	Груз сдан отправителем (WHGOU-04)	0000-001142	Обработка документа. Нажмите обмен
ООО «Ромашка»	ООО «Яблоко»	Не обработан	0000-001141	Требуется отправить ПЭП кладовщика (WHGOV-01)
ООО «Ромашка»	ООО «Яблоко»	Не обработан	0000-001140	Требуется отправить ПЭП кладовщика (WHGOV-01)
ООО «Ромашка»	ИП Антонов	Не обработан	0000-001139	Требуется отправить ПЭП кладовщика (WHGOV-01)
		Груз сдан отправителем (WHGOU-04)	0000-001138	Обработка документа. Нажмите обмен

**Интеграция**  
Интеграция с любой учетной системой.

# Коннектор для автоматического подписания

Коннектор – удобный инструмент для подписания титулов в учетной системе.

- Настройте парой кликов
- Подписывайте документы в круглосуточном режиме даже без участия сотрудника



# Мобильное приложение для водителей

Удобное подписание простой электронной подписью на любом мобильном устройстве.

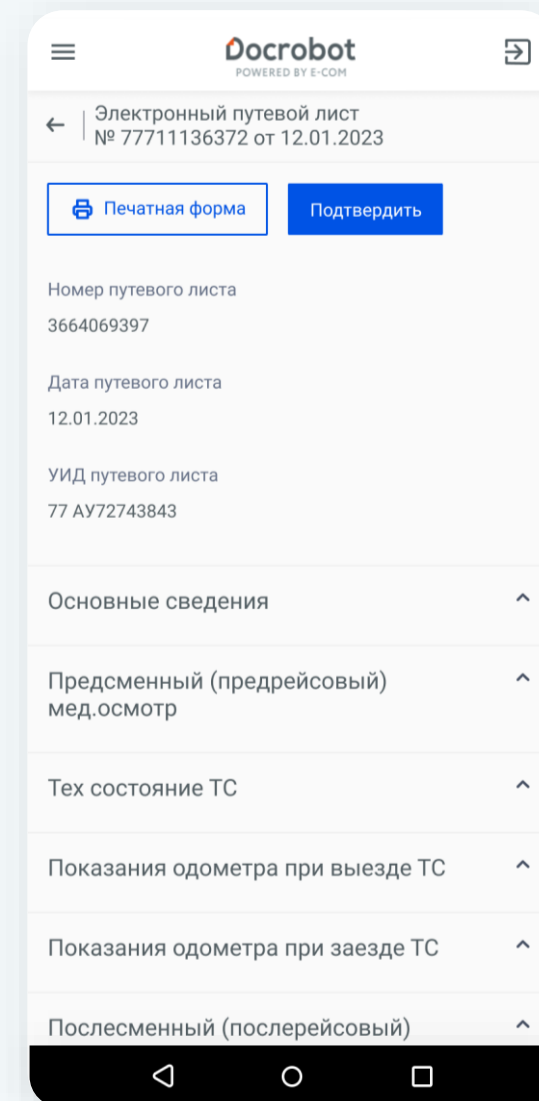
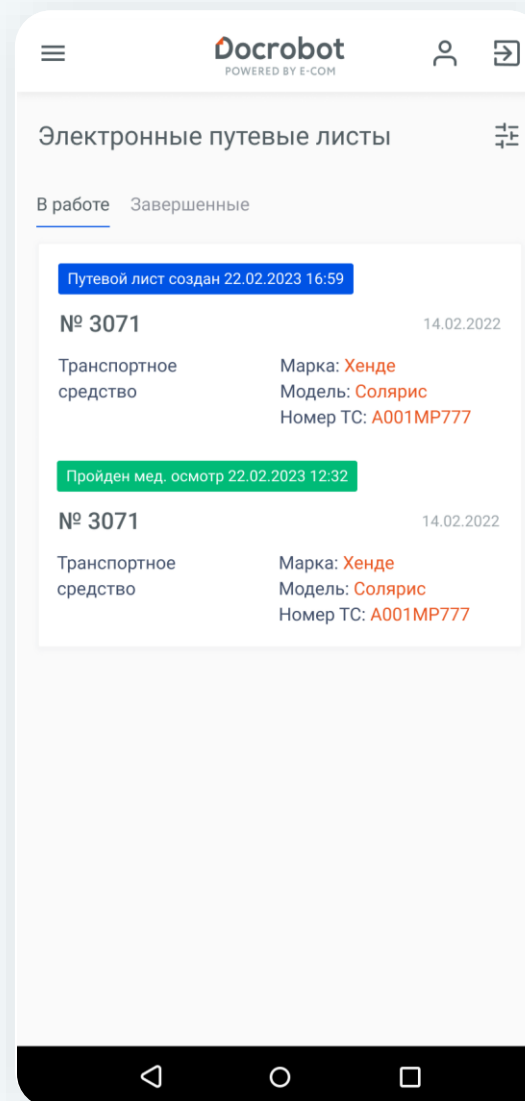


Проверка перевозочных документов сотрудником ГИБДД с помощью динамического QR-кода.

## Госключ

Возможность подписания УКЭП и УНЭП с помощью Госключа уже протестирована. Функционал будет доступен в мобильном и веб-приложениях.

Docrobot



# Больше возможностей с аналитикой

Приглашаем вас принять участие в пилотном проекте, который поможет открыть новые возможности для вашего бизнеса.

Отчет по  
своевременности  
возврата документов

Отчет по  
своевременности  
получения грузов

Отчет по времени  
доставки, загрузке,  
выгрузке

Отчет по расходам  
на перевозку





# Полный переход на электронный формат за три месяца





# Спасибо за внимание!

Остались вопросы?

**Анастасия Попченкова**, руководитель продукта ЭПД  
в Docrobot, эксперт Ассоциации «РОСЭУ»

E-mail: [A.Popchenkova@docrobot.ru](mailto:A.Popchenkova@docrobot.ru)



8 (800) 555-36-69



[www.docrobot.ru](http://www.docrobot.ru)



[ВКонтакте](#)



[Телеграм](#)