

Docrobot

Электронные путевые листы

**Как бизнесу подготовиться
к обязательности?**

2023



Docrobot — это

Разработчик SaaS-сервисов в РФ и СНГ

Собственная платформа сервисов ЭДО

Оператор электронного документооборота

Входим в список доверенных операторов ФНС.

Оператор электронных перевозочных документов

Включены в реестр операторов ИС ЭПД.

Лидер рынка EDI в ритейле

Больше 30% трафика в крупнейших федеральных сетях.

> 300 млн транзакций в год

С устоявшейся тенденцией к росту.



Помогаем компаниям
работать эффективнее
с 2006 года

Входим в реестр операторов ИС ЭПД



Docrobot — аккредитованный оператор информационной системы электронных перевозочных документов (ИС ЭПД).



Участник эксперимента Минтранса России

Запустили механизмы оформления электронной транспортной накладной еще до утверждения форматов ФНС.



Экспертиза в сфере логистики

Эксперты Docrobot непрерывно следят за изменениями законодательства и входят в рабочие группы по развитию ЭДО в логистике.

Что такое путевой лист?



Путевой лист – документ для учета, контроля работы и состояния здоровья водителя, пробега, маршрута и технического состояния автомобиля.

Обязателен ли путевой лист при осуществлении перевозок?

Путевой лист подлежит оформлению собственником (владельцем) транспортного средства на каждое транспортное средство, осуществляющее движение по дорогам при перевозке пассажиров и багажа, грузов в городском, пригородном и междугородном сообщениях

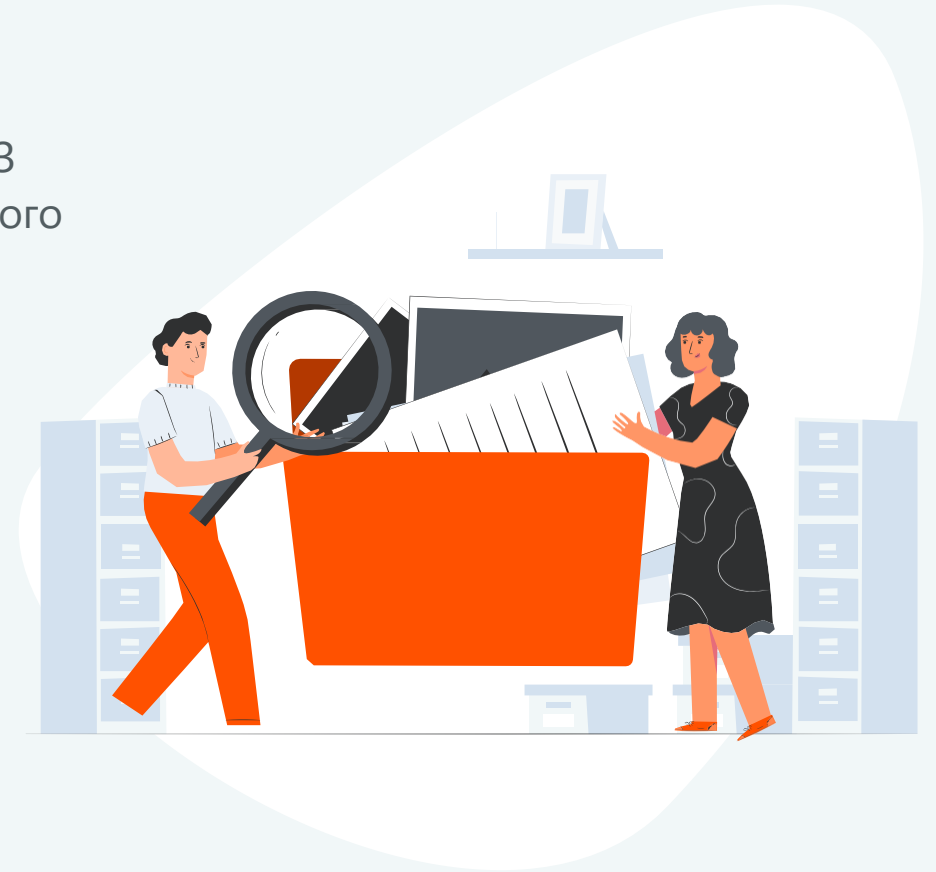


Какие сведения включает в себя путевой лист?

С 1 марта 2023 года Минтрансом России в соответствии с 259-ФЗ утвержден новый состав сведений и порядок заполнения путевого листа.

Путевой лист должен содержать следующие обязательные сведения о:

- сроке действия путевого листа
- лице, оформившем путевой лист
- транспортном средстве
- водителе (водителях) транспортного средства
- виде перевозки
- виде сообщения



Также владелец транспортного средства может указывать иные дополнительные сведения.

Что будет в обновленном формате ЭПЛ



Учет топлива

В проекте обновлённого формата появятся необязательные поля для указания остатка топлива при выезде и при заезде.



Учет времени водителей

Появятся необязательные титулы «Файл обмена информации о приеме ТС водителем при выезде на линию или сдаче ТС водителем по возвращении с линии», которые подписываются «Уполномоченным лицом, назначаемым собственником (владельцем) ТС или арендодателем».

Как всё работает в ЭДО?

Ведомства, имеющие доступ к документу через СМЭВ

Минтранс, Ространснадзор

ГИБДД

ФНС

Минцифры

ГИС электронные перевозочные документы

ЗащитаИнфоТранс

Оператор ЭПД


Одновременная отправка T1-T4 перед выездом в рейс

Владелец ТС

Медицинский работник

Лицо, ответственное за выпуск ТС на линию

Лицо, уполномоченное на снятие показаний одометра

 Обязательные титулы


 Необязательные титулы



Схема работы с ЭПЛ



Зачем переводить путевые листы в электронный формат?

Сокращение затрат

Средняя стоимость одного документа — 200 рублей. С ЭДО ≈ в 10 раз выгоднее.

Порядок в архиве

Электронный документ невозможно потерять — он хранится в электронном архиве, доступен в любое время и соответствует требованиям ФНС.

Быстрые процессы

Проставление отметок в электронном путевом листе в среднем проходит на 30% быстрее.

Прозрачный документооборот

Контроль этапов обработки электронных путевых листов в вашей информационной системе.

Минимум рисков

Хранение ЭПЛ в электронном архиве бесплатно и оперативное предоставление их регуляторам по запросу.

Уменьшение ошибок и трудозатрат

Формирование путевых листов за секунды с помощью подсказок и автоматического заполнения данных в 1С.

Преимущества телемедицинских осмотров

- Оплата только за фактические осмотры
- 60 секунд занимает осмотр одного водителя
- Соответствует приказу 835 Минздрава России
- Docrobot уже работает с >10 компаниями, осуществляющими телемедицинские осмотры



Телемедицинские осмотры: как все работает в бумаге(или с бумажными документами)



1

Сотрудники регистрируются в системе по личному коду, чтобы пройти процедуру



2

Измеряют пульс, давление, проходят проверку на содержание паров алкоголя



3

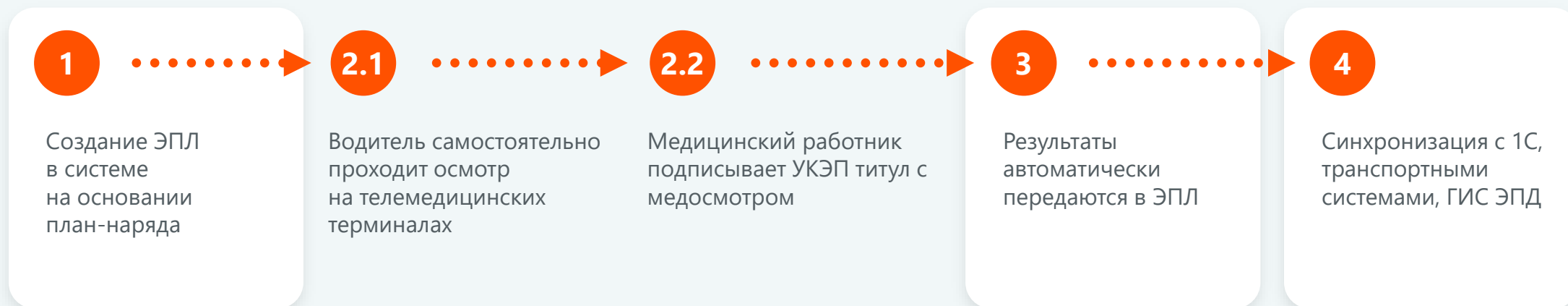
Врачи партнера идентифицируют проверяемого и подтверждают прохождение предрейсового медосмотра личной ЭЦП



4

В случае допуска специальный принтер печатает наклейку для путевого листа

Телемедицинские осмотры в ЭПЛ: как все работает



Соответствует приказу Министерства транспорта №9



Полноценная обработка путевого листа в электронном виде



Больше 5 лет обеспечение инструментов хранения архива ЭПЛ



Применение простых и усиленных квалифицированных электронных подписей (ЭП)

Сколько вы сможете сэкономить с ЭДО

При отправке 200 путевых листов в месяц:

Статья расходов	Затраты на бумагу (₽ в месяц)	Затраты на ЭДО (₽ в месяц)
Оформление документа	2100	1 875
Оплата труда	3 092	1 030
Простой транспорта	5 000	0
Повторная отправка документов	1 199	0
Архивное хранение и уничтожение документов	306	0
Итого:	11 758	2 905



С ЭДО расходы

ниже в 4 раза

Docrobot.ЭПД: веб-сервис



Быстрое подключение



Работает прямо в браузере



Доступен с любого устройства

Электронный путевой лист № 77711136372 от 12.01.2023

Все Основные сведения Мед. осмотр Тех состояние ТС Показания одо

Номер путевого листа* 3664069397
Дата путевого листа* 12.01.2023
УИД путевого листа 77 АУ72743843

Основные сведения ▾

Мед.осмотр ▾

Тех состояние ТС ▾

Показания одометра при выезде ТС ▾

Показания одометра при заезде ТС ▾

Послесменный (послерейсовый) мед.осмотр ▾

Электронный путевой лист № 77711136372 от 12.01.2023

Все Основные сведения Мед. осмотр Тех состояние ТС Показания одометра

Номер путевого листа 3664069397
Дата путевого листа 12.01.2023
УИД путевого листа 77 АУ72743843

Предсменный (предрейсовый) мед.осмотр ▾

Информация о мед. осмотре водителя [Иванов Иван Иванович](#)

ИНН водителя 77532857325
Данные водительского удостоверения (ВУ) 7722 001122 от 21.04.2023

Сведения о прохождении мед. осмотра

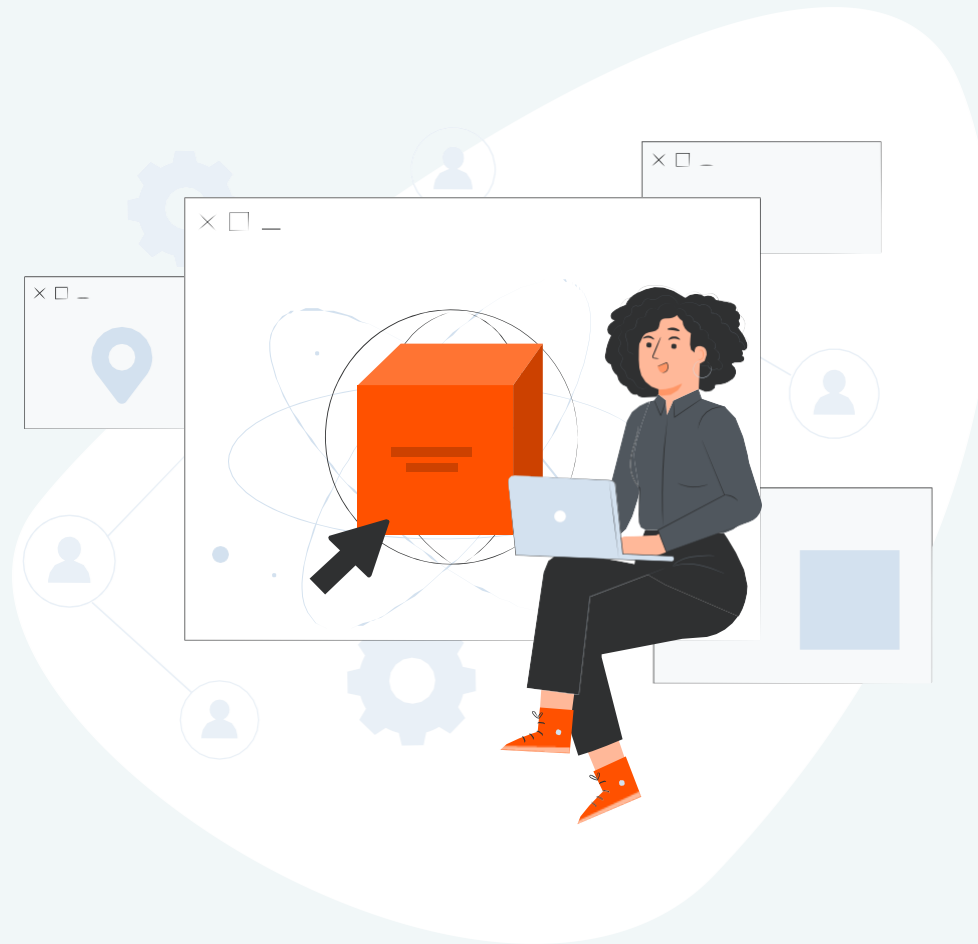
Вид мед. осмотра Предсменный
Дата и время проведения мед. осмотра 31.03.2023 09:00:00 + 03:00
Отметка о результате проведения мед. осмотра **Прошел предсменный медицинский осмотр, к исполнению трудовых обязанностей допущен**

Сведения о мед. работнике, состоящем в штате компании [Перевозчика](#)

Должность мед. работника Доктор
ФИО мед. работника Иванов Иван Иванович
Лицензия на проведение №1235 1535346 от 15.10.2023

Интеграция: модуль для 1С + API

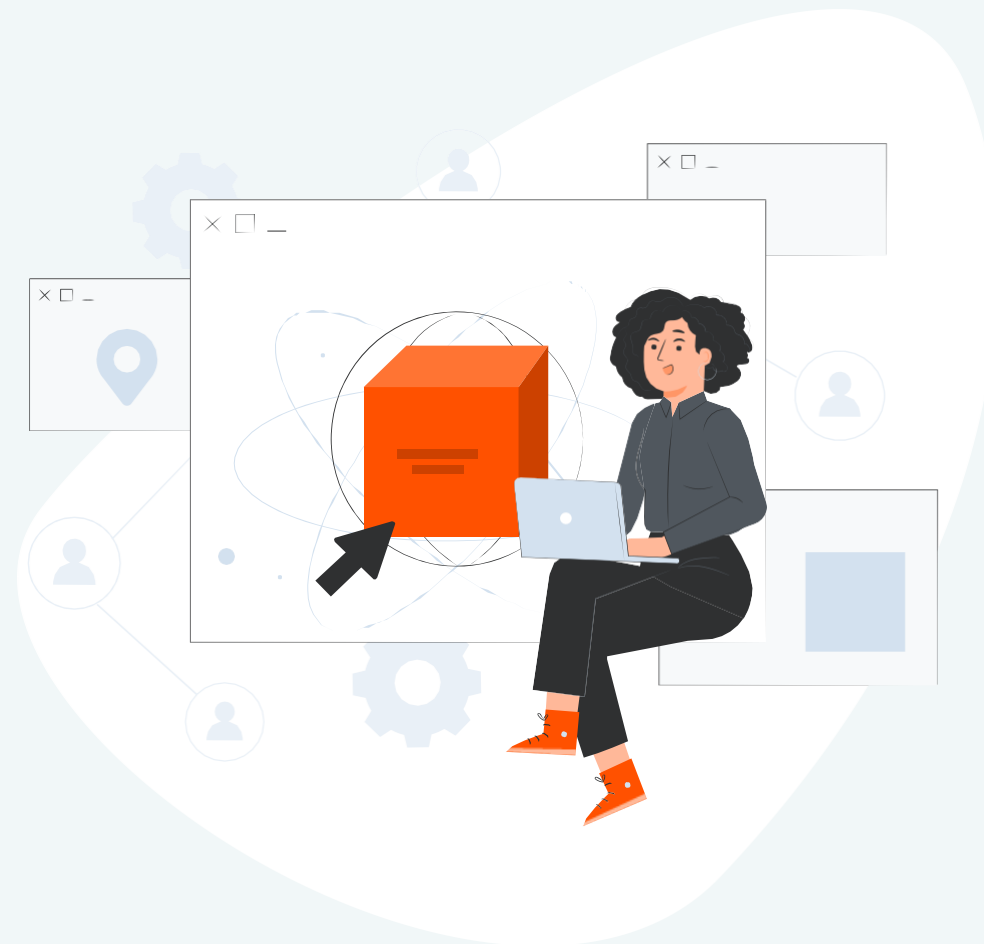
- Оформление и подписание ЭПД в привычном интерфейсе учетной системы
- Минимум ручных операций
- Интеграция с любой информационной системой



Коннектор для автоматического подписания

Коннектор – удобный инструмент для подписания титулов в учетной системе.

- Настройте парой кликов
- Подписывайте документы в круглосуточном режиме даже без участия сотрудника



Мобильное приложение для водителей

Удобное подписание простой электронной подписью на любом мобильном устройстве.

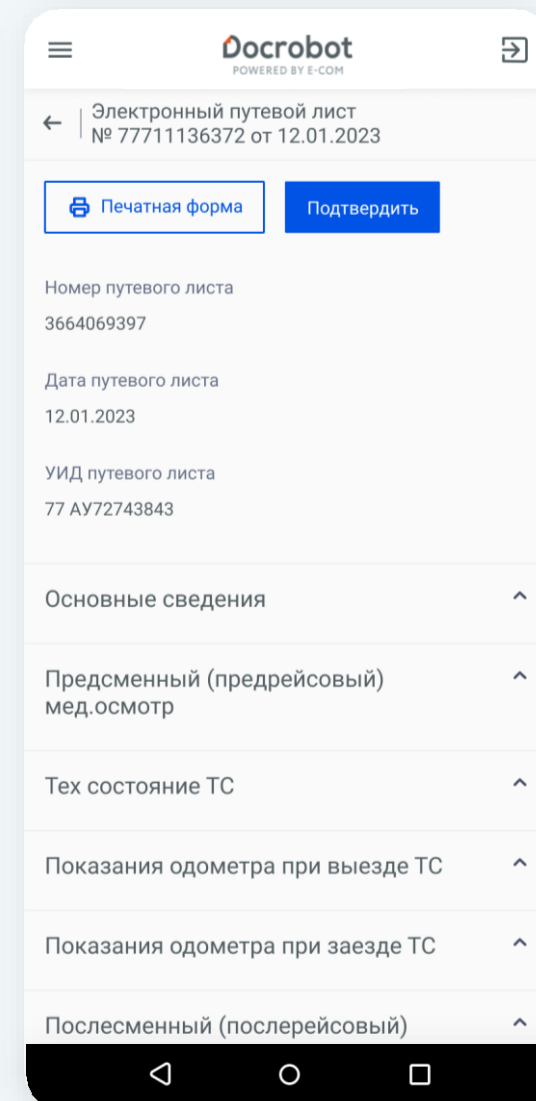
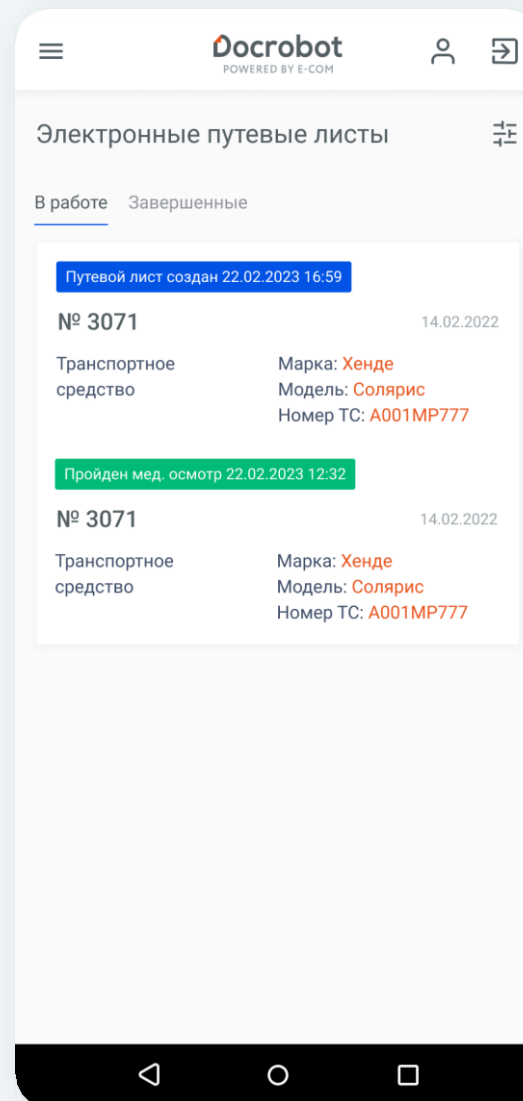


Проверка перевозочных документов сотрудником ГИБДД с помощью динамического QR-кода.

Госключ

Возможность подписания УКЭП и УНЭП с помощью Госключа уже протестирована. Функционал будет доступен в мобильном и веб-приложениях.

Docrobot



А как у вас?

Расскажите, как устроена работа с путевыми листами в вашей компании, чтобы мы сделали сервис максимально удобным для вас.





Спасибо за внимание!

Остались вопросы?

Анастасия Попченкова, руководитель продукта ЭПД
в Docrobot, эксперт Ассоциации «РОСЭУ»

E-mail: epd@docrobot.ru



8 (800) 555-36-69



www.docrobot.ru



[ВКонтакте](#)



[Телеграм](#)