



Docrobot

Модуль интеграции 1С

версия 2.0

EDI-обмен и электронные
документы в вашей 1С

23 июня 2022

Docrobot — это

Разработчик SAAS-сервисов

Переводим документы в электронный формат, упрощаем маркировку товаров, интегрируем ЭДО в любые учетные системы.

Оператор электронного документооборота

Входим в список доверенных операторов ФНС.

Лидер рынка EDI в ритейле

Больше 30 % трафика в крупнейших федеральных сетях.

> 300 млн транзакций в год

С технологической возможностью увеличить трафик.



Помогаем компаниям
работать эффективнее
с 2006 года



Предпосылки к созданию новой версии

Устранить возможность сбоев

При параллельной работе нескольких процессов на сервере возможна блокировка таблиц что приводит к сбоям. Многопользовательская работа затруднена.

Повысить быстродействие

Отправка и получение документов, интерфейс пользователя, должны работать быстрее, чтобы поддерживать высокий трафик.

Работать с большим количеством документов и длинными цепочками

Интерфейс пользователя должен позволять быстро выбирать нужные документы из сотен и тысяч документов в обработке и легко выполнять с ними необходимые операции, даже когда цепочки ветвятся.

Упростить настройку

Адаптация бизнес-процесса не должна приводить к доработке ядра решения, написание кода минимизируется.

Основные изменения «под капотом»



Внутренняя архитектура модуля переработана, чтобы обеспечить максимальную

устойчивость и быстродействие

- Новая архитектура хранения данных, предотвращающая блокировки таблиц
- Переработанные запросы к данным: при записи документа блокируется только 1 цепочка документов, не вся таблица
- Ускоренный поиск данных: индексация таблиц на основе цепочек документов
- Поддержка REST API (после выхода из Beta версии)



Переработан интерфейс пользователя



Приоритет: скорость и работа с ветвящимися цепочками документов

- Оптимизация табличной части: меньше колонок, выше быстродействие
- Перенос информации по EDI документам и УПД, части управляющих элементов в нижние вкладки: вывод деталей EDI документов осуществляется только после выбора заказа
- Работа с расхождениями перенесена в отдельный отчёт (так как в UI теперь нет последовательных колонок)
- Добавлены быстрые фильтры

The screenshot displays a software interface for order management. At the top, there are tabs for 'Покупатель' (Buyer) and 'События' (Events). Below this is a search filter set to 'Без фильтров' (No filters). A toolbar contains icons for document actions: 'Обновить' (Refresh), 'Получить' (Get), 'Отправить' (Send), 'Документы' (Documents), and 'Обработать повторно ЮЗД' (Reprocess EDI). The main table lists orders with columns for 'Номер заказа' (Order ID), 'Дата заказа' (Order Date), 'Дата поставки' (Delivery Date), 'Организация' (Organization), 'Контрагент' (Counterparty), 'Точка доставки' (Delivery Point), and 'Идентификатор цепочки' (Chain Identifier). Three orders are visible, all dated 28.04.2022, involving 'Покупатель' (Buyer) and 'Поставщик' (Supplier) at 'Центральный скл...' (Central Warehouse). Below the main table, a section titled 'Документы цепочки' (Chain Documents) shows a sub-table with columns for 'Сообщение' (Message), 'Дата' (Date), 'Документ' (Document), 'Статус' (Status), and 'Идентификатор' (Identifier). Two documents are listed, both dated 28.04.2022, with status 'Отправлен' (Sent) and identifiers starting with 'ORDER_20220428121311000-OUT-63786733991026'.

Производительность модуля

Количество цепочек	100	500	100	500
Поставщик УТ 11.4 файловая	База 0,1 тыс. заказов			
	v 1.21.0		v 2.0	
Получить ORDER	0:00:43	0:01:56	0:00:23	0:01:25
Создать Заказ 1С	0:03:08	0:12:38	0:01:48	0:11:03
Отправить ORDRSP	0:00:32	0:02:07	0:00:15	0:00:53
Создать РТУ	0:07:15	0:30:40	0:03:45	0:23:35
Отправить DESADV	0:00:38	0:02:21	0:00:13	0:01:06
Получить RECADV	0:01:03	0:02:48	0:00:16	0:01:19
Создать СЧФ	0:00:52	0:03:50	0:00:29	0:03:28
Отправить УПД	0:01:33	0:05:00	0:00:41	0:04:10
Получить DP_PDPOL - 02, DP_PDOTPR - 03	0:02:35	0:05:10	0:00:51	0:04:19
Получить DP_IZVPOL - 06, DP_PDOTPR - 08	0:02:50	0:07:30	0:01:06	0:05:14
Получить титул	0:02:02	0:06:32	0:00:47	0:05:27
Итого	0:23:11	1:20:32	0:10:34	1:01:59

Производительность модуля

Количество цепочек	100	500	100	500
Сеть УТ 11.4 файловая	База 0,1 тыс. заказов			
	v 1.21.0		v 2.0	
Создать Заказ 1С	0:00:43	0:01:56	0:00:23	0:01:25
Отправить ORDER	0:03:08	0:12:38	0:01:48	0:11:03
Получить ORDRSP	0:00:32	0:02:07	0:00:15	0:00:53
Получить DESADV	0:07:15	0:30:40	0:03:45	0:23:35
Создать Поступление	0:00:38	0:02:21	0:00:13	0:01:06
Отправить RECADV	0:01:03	0:02:48	0:00:16	0:01:19
Получить УПД + создать СЧФ	0:00:52	0:03:50	0:00:29	0:03:28
Получить DP_PDOTPR - 03, отправить DP_IZVPOL - 06	0:01:33	0:05:00	0:00:41	0:04:10
Получить DP_PDPOL - 07, DP_PDOTPR - 08	0:02:35	0:05:10	0:00:51	0:04:19
Отправить титул	0:02:50	0:07:30	0:01:06	0:05:14
Итого	0:02:02	0:06:32	0:00:47	0:05:27

Конфигурация тестового стенда: Intel(R) Core(TM) i3-6006U CPU @ 2.00GHz, 8 ГБ ОЗУ, 240 ГБ SSD, ethernet 10 Мбит/с.

Машиночитаемая доверенность

- Модуль поддерживает актуальные на сегодня требования
- МЧД будет реализована в модуле после выхода окончательных требований
- При обновлении на модуль 2.0, обновление до версии с МЧД будет существенно проще



Особенности модуля интеграции 1С 2.0

Устойчивость и надёжность

Внутренняя архитектура предотвращает блокировку базы данных, которая является важнейшей причиной сбоев. Недопущение дублей документов.

Быстродействие и отзывчивость

Табличная часть сокращена, в целях повышения быстродействия. Интерфейс пользователя, отправка и получение ускорены. Возможность использовать REST API.

Удобная работа с цепочками документов

EDI сообщения и УПД привязаны к заказу и выводятся в нижней вкладке. Появились быстрые фильтры. Многопользовательская работа стала стабильной.

Больше настроек без программирования

В панели настроек всё больше настроек:

- Параметры обработки EDI цепочек
- Автоматические операции
- Нижняя часть табличной части тоже настраивается



Демонстрация модуля

Дальнейшие планы развития

Контроль над заказом на всех этапах (отчёты и аналитика): непоставки заказов, незагруженные с платформы документы, мониторинг стабильности процесса (карты Шухарта).

Лёгкое обновление на новую версию УПД-УКД: блок УПД-УКД не зависит от ядра решения.

Кастомизация процесса под торговые сети и многопользовательская работа.



Вам чего-то не хватает? Предлагайте!

Когда нужно переходить на новый модуль?

В 1С много регламентных заданий, процедур, которые выполняются на сервере, одновременно с отправкой или получением EDI документов.

Большой трафик: не устраивает скорость работы, отзывчивость интерфейса пользователя.

Много обращений в техническую поддержку (нестабильная работа).

Много пользователей, ролей.

Ветвящиеся цепочки EDI документов.

Требуется упростить переход на МЧД.

Меняются процессы, хочется обойтись без программирования.

Есть планы развития 1С, создания новых регламентных заданий, есть планы по увеличению трафика.

Как проходит процесс обновления



Старые данные конвертируются в новую структуру конвертерами. Данные не пропадают!



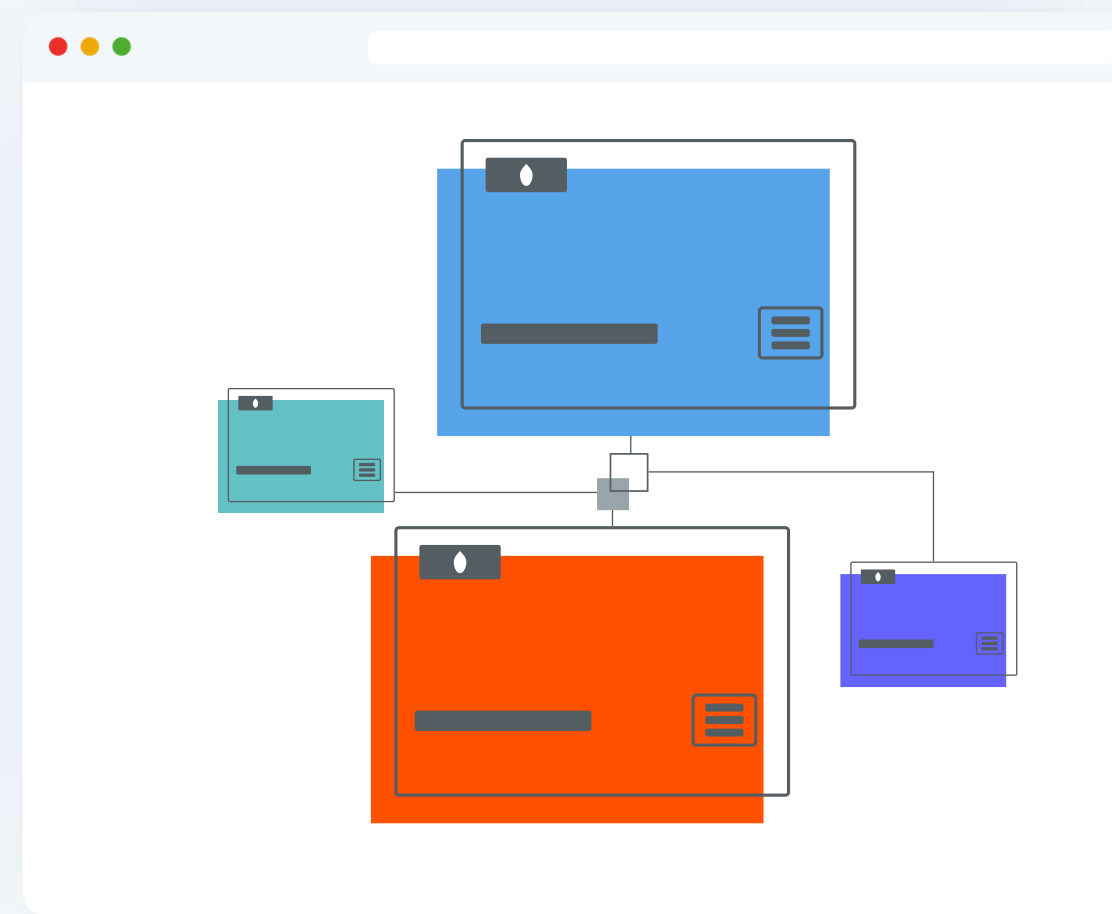
Бизнес-процесс конфигурируется в настройках модуля.



Гибкие настройки обновляются. Новые области кастомизируются при желании.



Если есть уникальные доработки, специально для вашей конфигурации, они повторяются в новом модуле.



Сервис: Аналитика и отчеты

Анализируйте данные и получайте отчеты **в удобном формате**



Веб-платформа

- данные доступны в режиме онлайн
- возможно настроить необходимые фильтры, группировки полей и агрегации
- визуализация данных
- выгрузка в excel при необходимости



Отчеты в Excel

- поступают в почте по согласованному расписанию
- возможно реализовать дополнительные расчеты, агрегации данных

Отчет по дисциплине поставок

Зачем нужен?



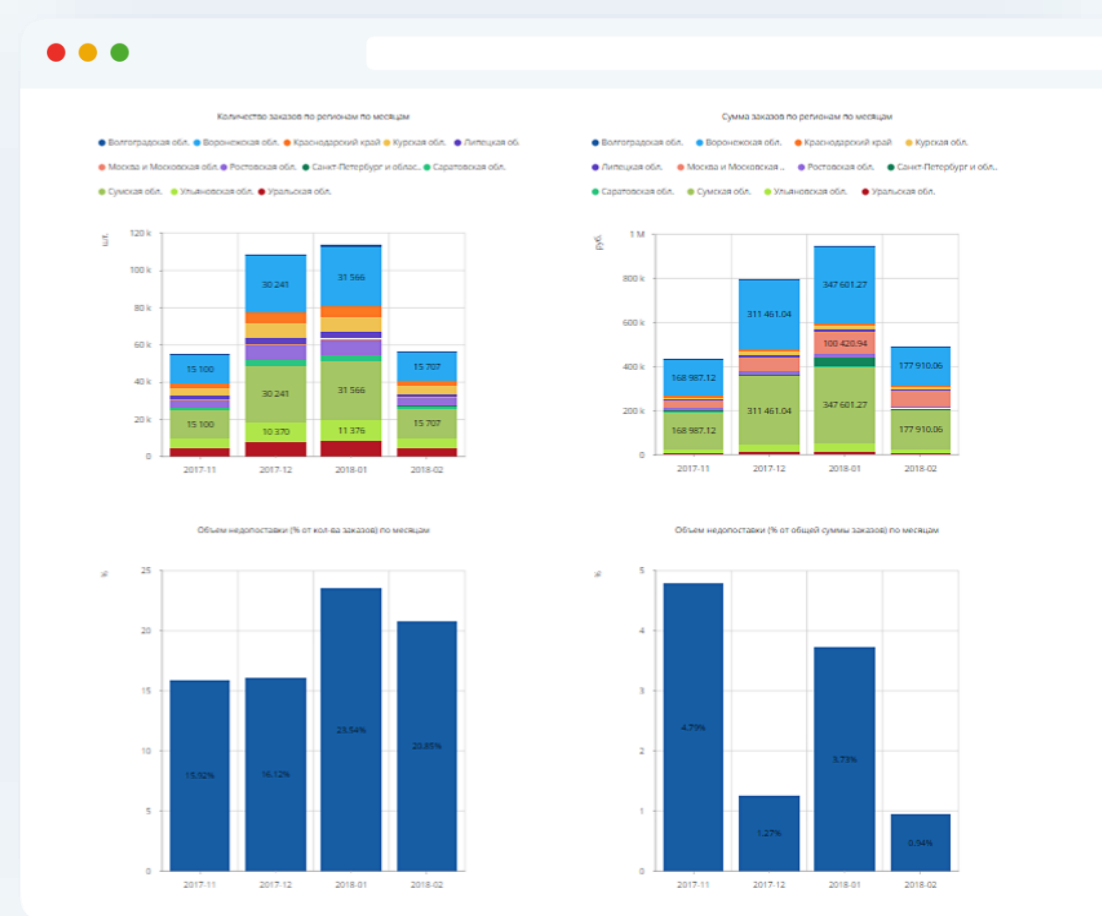
Отслеживайте цепочку документов: ORDER → ORDRSP → DESADV → RECADV → УПД.



Контролируйте дисциплину, ключевые показатели процесса.



Улучшайте показатели, снижайте операционный риск.





Отчет по статусам УПД

Зачем нужен?



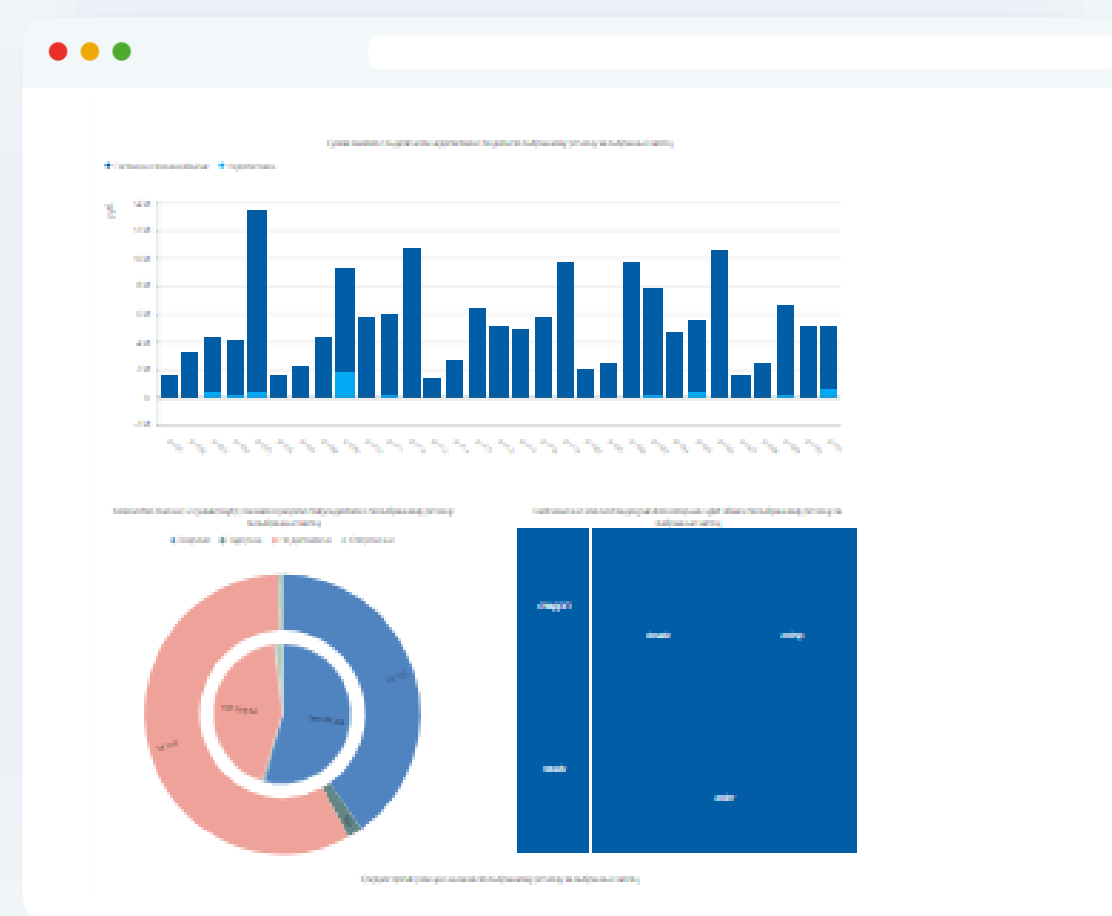
Отслеживайте цепочку документов:
ORDER → УПД.



Боритесь с неотфактуровками:
неотправленные УПД это вероятная
неоплата.



Снижайте срок обработки заказа,
повышайте товарооборот.



Отчет по заказам

Зачем нужен?



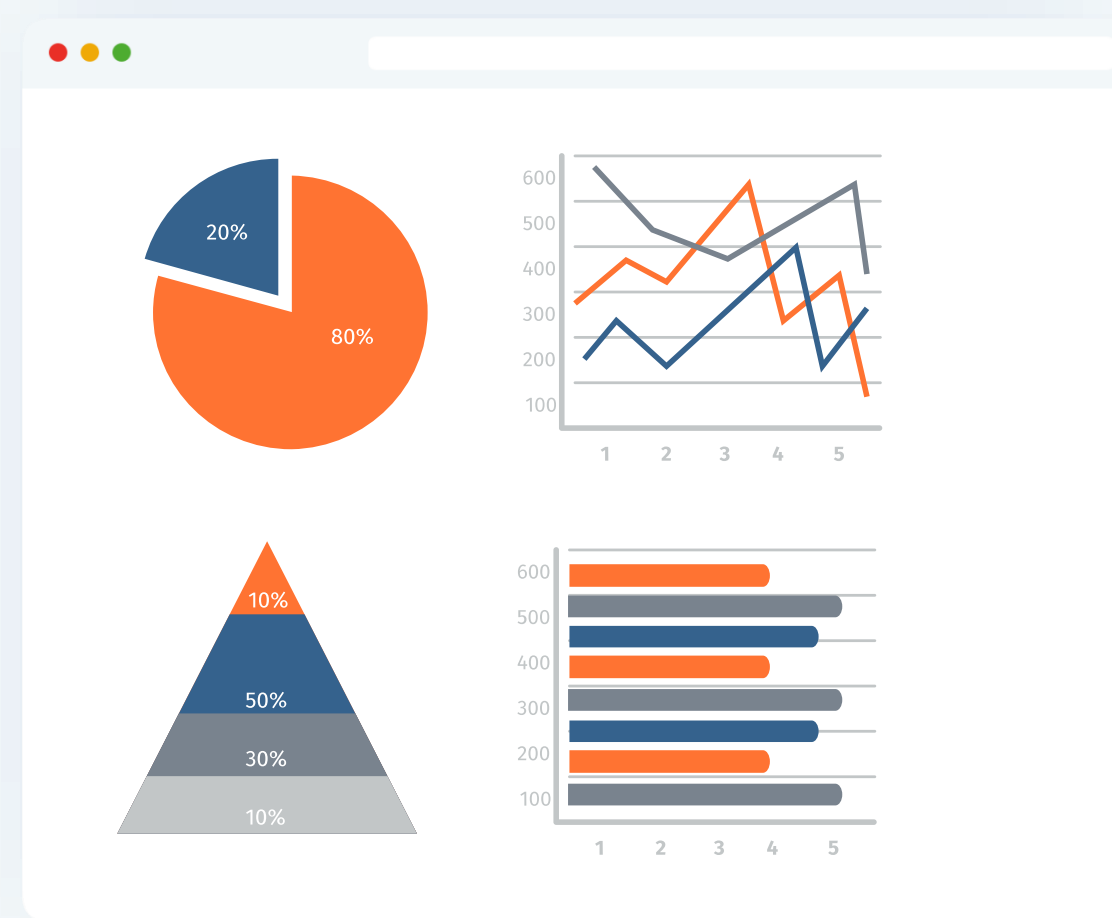
Отслеживайте количество заказанной продукции в разрезе торговых сетей и точек доставки.



Оперативно планируйте и контролируйте производственный процесс.



Анализируйте тренды, ищите точки роста продаж ассортимента продукции.



Docrobot

Обновиться до **версии 2.0** просто

Задать вопрос или оставить заявку можно по почте или телефону:

Почта: t.skrylnik@docrobot.ru

Телефон: **+7 916 463-14-52**



8 (800) 555-36-69 | www.docrobot.ru