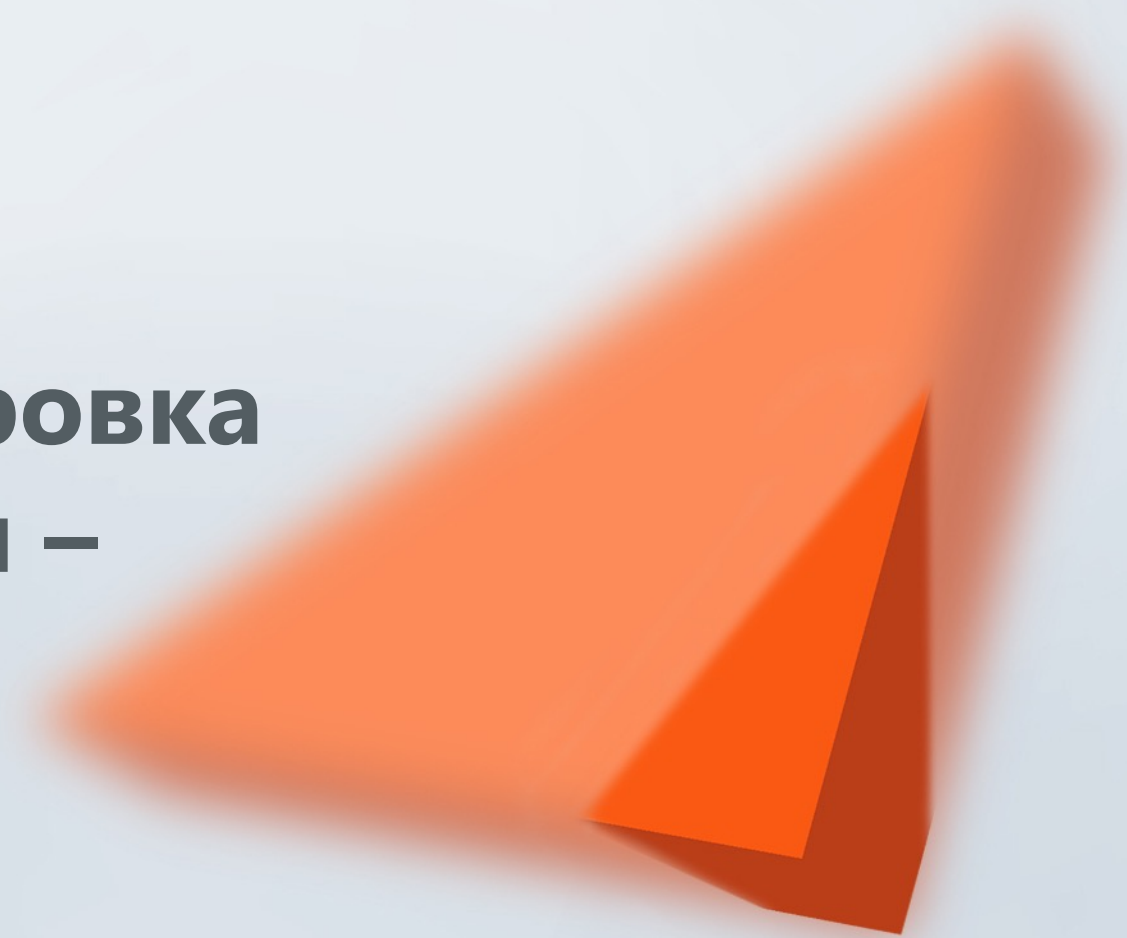


**Docrobot.talks**

**Обязательная маркировка  
молочной продукции –  
как начать работу?**

27 мая 2021



# Что не так с маркировкой сегодня, почему ее не удается запустить всем

- Разные бизнес-процессы на предприятиях молочной отрасли
- Большие отличия в товарных группах. Один только сыр может продаваться в 3 разных формах
- Важно в утвержденные сроки уложиться, успеть обследовать бизнес, выбрать поставщика и т.п.
- Поставщиков корректного оборудования мало, увеличиваются сроки поставки оборудования.
- Предлагаемые решения не кастомизируемы
- Провайдеры решений не до конца понимают что делать
- На рынке мало решений под ключ



# Перечень товаров подлежащих обязательной маркировке

Согласно распоряжению правительства № 792-р продукция маркируется в случае если: ТНВЭД продукции есть в перечне, продукция упакована промышленным способом, на упаковке есть потребительская этикетка согласно ТР ТС 022 и ТР ТС 033.

Дата	Вид продукции	ТН ВЭД	ОКПД-2
01.06.2021	<ul style="list-style-type: none"><li>• сыры;</li><li>• мороженое и прочие виды пищевого льда, не содержащие или содержащие какао;</li></ul>	406 2105 00	10.51.40.100 10.51.40.210 10.52.10
01.09.2021	<b>Молочная продукция со сроком хранения более 40 суток:</b> <ul style="list-style-type: none"><li>• молоко, кроме сырого, и сливки;</li><li>• молоко сухое, сублимированное обезжиренное не более 1,5% жирности;</li><li>• молоко и сливки сухие, сублимированные, в том числе цельные;</li><li>• масло сливочное, пасты масляные, масло топленое, жир молочный, спреды и смеси топленые сливочно-растительные;</li><li>• творог;</li><li>• молоко и сливки, сгущенные или с добавками сахара или других подслащивающих веществ, не сухие;</li><li>• продукты кисломолочные (кроме творога и продуктов из творога);</li><li>• продукция молочная, не включенная в другие группировки;</li><li>• молоко питьевое для детского питания пастеризованное, стерилизованное и ультрапастеризованное (ультравысокотемпературно-обработанное), в том числе обогащенное;</li><li>• продукция молочная для детей дошкольного и школьного возраста;</li><li>• продукция молочная для детского питания прочая.</li></ul>	0401 0402 0403 0404 0405 0406 2202 99 910 0 2202 99 950 0 2202 99 990 0	10.51.11 10.51.12 10.51.21 10.51.22 10.51.30 10.51.40.300 10.51.51 10.51.52 10.51.55 10.51.56 10.86.10.110 10.86.10.140 10.86.10.190

# Перечень товаров подлежащих обязательной маркировке

Согласно распоряжению правительства № 792-р продукция маркируется в случае если: ТНВЭД продукции есть в перечне, продукция упакована промышленным способом, на упаковке есть потребительская этикетка согласно ТР ТС 022 и ТР ТС 033.

Дата	Вид продукции	ТН ВЭД	ОКПД-2
01.12.2021	<b>Молочная продукция со сроком хранения менее 40 суток:</b> <ul style="list-style-type: none"><li>- молоко, кроме сырого, и сливки;</li><li>- молоко сухое, сублимированное обезжиренное не более 1,5% жирности;</li><li>- молоко и сливки сухие, сублимированные, в том числе цельные;</li><li>- масло сливочное, пасты масляные, масло топленое, жир молочный, спреды и смеси топленые сливочно-растительные;</li><li>- творог;</li><li>- молоко и сливки, сгущенные или с добавками сахара или других подслащивающих веществ, не сухие;</li><li>- продукты кисломолочные (кроме творога и продуктов из творога);</li><li>- сыворотка;</li><li>- продукция молочная, не включенная в другие группировки;</li><li>- молоко питьевое для детского питания пастеризованное, стерилизованное и ультрапастеризованное (ультравысокотемпературно-обработанное), в том числе обогащенное;</li><li>- продукция молочная для детей дошкольного и школьного возраста;</li><li>- продукция молочная для детского питания прочая.</li></ul>	0401 0402 0403 0404 0405 0406 2202 99 910 0 2202 99 950 0 2202 99 990 0	10.51.11 10.51.12 10.51.21 10.51.22 10.51.30 10.51.40.300 10.51.51 10.51.52 10.51.55 10.51.56 10.86.10.110 10.86.10.140 10.86.10.190

#### Исключения

- молочная продукция, масса нетто которой составляет 30 граммов и менее;
- детское питание для детей до 3 лет;
- специализированное диетическое лечебное и диетическое профилактическое питание;
- молочная продукция, упакованная непромышленным способом в организациях розничной торговли.

# Хронология контрольных сроков

Старт маркировки  
молочной продукции  
(КМ бесплатные)  
1.20.2021

Продажа маркированной  
продукции с помощью ККТ  
12.1.2021

Объемно-сортовой учет зУПД  
и вывод из оборота по причинам  
не связанным с продажей через  
ККТ в объемно-сортовом виде  
9.1.2022

Поэкземплярный учет  
для продукции со  
СГ более 40 суток  
12.1.2023

Маркировка молочной продукции  
со сроком годности 40 суток и  
менее  
12.1.2021

Маркировка молочной  
продукции со сроком  
годности более 40 суток  
9.1.2021

Обязательная маркировка  
у фермеров самостоятельно  
реализующих свою продукцию  
12.1.2022

Маркировка сыров и мороженого 6.1.2021

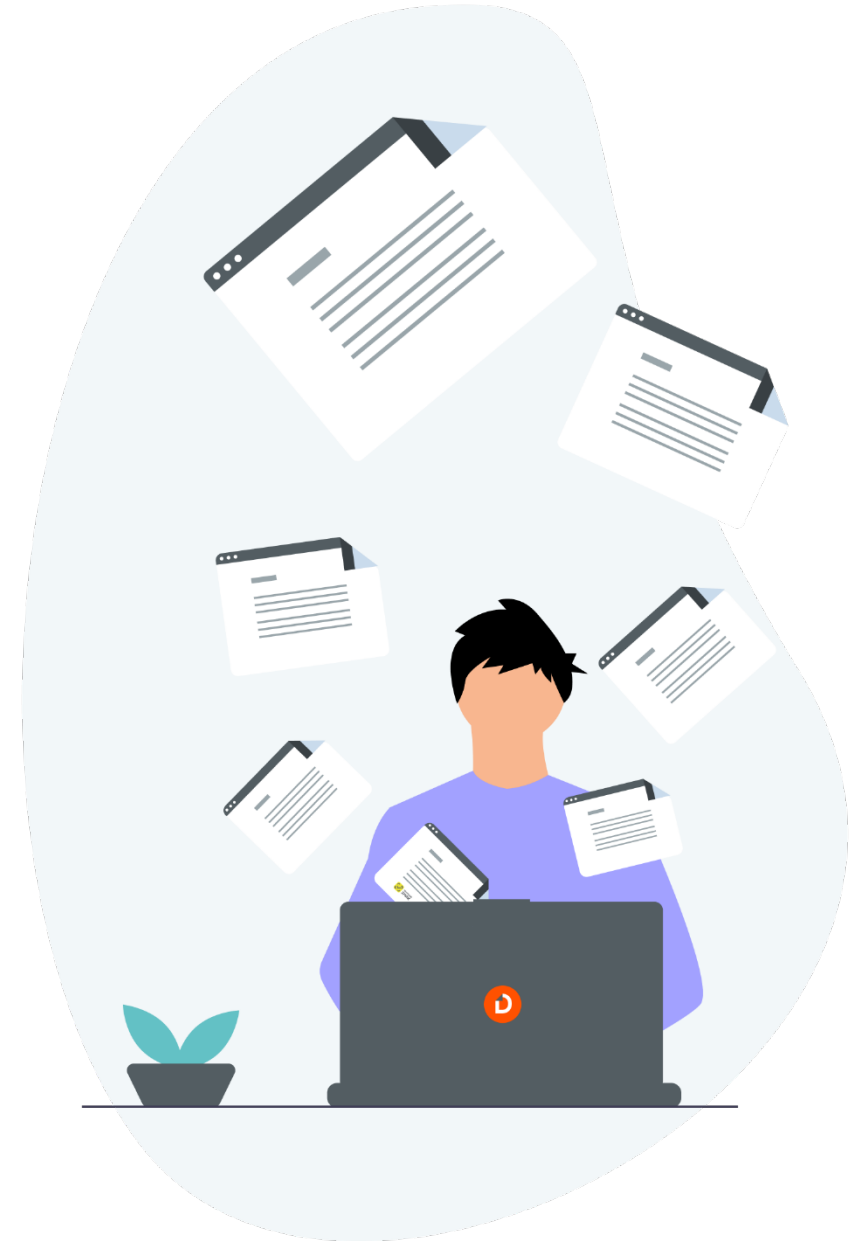
# Хорошо если

- Маркировка прогнозируема
- Интегратор знает порядок действий для реализации
- Есть время на выбор и поставку оборудования
- Есть компетенции для оценки корректности соответствия поставляемого оборудования и технических производственной мощности предприятия, линии.
- Новые процессы не скажутся на объеме отгружаемой продукции, а лучше позволят увеличить объем продаж
- Маркировка не затрудняет работу предприятия, а улучшает ее качество.



# Что мы слышим от клиентов

- Предложений много,  
неясно как выбирать
- Нет четких сроков от подрядчиков
- Предложения не охватывают  
весь спектр необходимых
- Хотим получить комплексную  
консультацию



# Дорожная карта внедрения маркировки







# Что нужно знать про продукцию

- Место нанесения КМ, дизайн этикетки продукции
- Способ печати КМ (типография/самостоятельно)
- Агрегировать или не агрегировать, когда агрегировать
- Требования к функционалу оснащения производственных линий - какое оборудование должно быть на линии
- Объемно-сортовой учет
- Поэкземплярный учет
- Тип отгрузки
- Способ оплаты
- Особенности формирования УПД
- Требования к ПО, функционалу, интеграции



# Чек-лист обследуемых процессов связанных с маркировкой

- Планирование производства
  - на сколько получение КМ должно опережать производство
  - привязка партий/ВетИС
  - Результаты производства:
    - Брак, лабораторные анализы и иные причины списания
  - Укладка продукции
- Складские операции
  - Правила хранения товаров
  - Сборка/разборка палет и коробов
  - Перемещения
  - Списания
  - Внутреннее потребление
- Отгрузка
  - Сценарии отгрузки
  - Отгрузка с борта
  - Формирование УПД
  - Продажа на Экспорт
- Возврат
  - Сценарии возвратов
  - Сценарий приемки возвратов
- Приемка
  - Сценарий приемки, в т.ч. маркированных товаров
  - Приемка Импортной продукции
  - Приемка продукции СТМ

# Чек-лист выбора поставщика оборудования

- ❑ Возможность оперативно оказывать тех. поддержку/обслуживание оборудования;
- ❑ Если на первоначальном этапе агрегация кодов маркировки не планируется – определите стоимость будущего оснащения таким функционалом;
- ❑ Как правило линия оснащается по необходимости: принтер кодов маркировки, аппликатор, верификатор кодов маркировки, бракировщик единицы продукции, сканер Datamatrix кодов, машинное зрение для агрегации продукции, бракировщик коробов, аппликатор SSCC кодов;
- ❑ Соответствие поставляемого оборудования производственной мощности каждой производственной линии.

## **Справка**

*Деление компаний-интеграторов осуществляется по следующим специализациям:*

- *Поставщики и интеграторы аппаратных частей (маркираторы, аппликаторы, принтеры, камеры тех. зрения) – уровень L1 - L2*
- *Поставщики программных продуктов по интеграции с ГИСМТ, учетными системами предприятия – уровень L3 - L4*
- *Компании, осуществляющие комплексное дооснащение предприятий под требования обязательной маркировки.*

# Программы поддержки государства



## Минсельхоз России

Льготное кредитование

Ставка от 1% до 5 %

Краткосрочные кредиты менее 1 года

Инвестиционные кредиты от 2 до 5 лет

[Подробности получения кредита](#)



## ФРП (Фонд развития промышленности)

Программа «Производительность труда»

Ставка 1%

Сумма 50–300 млн. руб.

Срок ≤ 5 лет

Общий бюджет проекта не менее 62.5 млн. руб.

Софинансирование не менее 20% бюджета

[Подробности получения кредита](#)

# Спасибо, вопросы?

**Docrobot** 8 (800) 555-36-69 | [docrobot.ru](https://docrobot.ru)